

"Botanique"

Cette station sera appelée à faire face à un important trafic local. Ce trafic est, en effet, lié à l'importance du secteur tertiaire implanté dans le quartier et dont le développement se poursuit. De plus, la desserte directe de la Cité Administrative engendrera un courant supplémentaire non négligeable.

Ultérieurement, lorsque la ligne prévue sous la rue Royale existera, la station « Botanique » deviendra un nouveau point de correspondance avec le trafic de transit qu'il implique.

L'ampleur des ouvrages réalisés tient compte de ces divers facteurs afin d'éviter, à l'avenir, de coûteux et délicats remaniements en sous-œuvre.

Les passages d'un niveau à l'autre seront facilités par des batteries d'escaliers mécaniques, tant pour la montée que pour la descente.

L'ambiance de « Botanique » a été l'objet de toute l'attention possible. Avec ses mosaïques orange et gris, ses marbres colorés, son éclairage soigné et ses colonnes revêtues de métal poli, elle sera aussi accueillante que possible.

Enfin, le Jardin Botanique, qui aura fait peau neuve, offrira à nouveau l'indispensable oasis qu'il a toujours été au milieu de la frénésie citadine. Ses plantations et ses pièces d'eau n'auront donc pas été diminuées par les travaux du métro.



"Kruidtuin"

Dit station zal moeten instaan voor veel lokaal verkeer, dat verband houdt met de nog steeds toenemende ontwikkeling van de tertiaire sektor in die wijk. De rechtstreekse bediening van het Administratieve Centrum zal een bijkomende niet te verwaarlozen verkeersstroom veroorzaken.

Na de indienststelling van de lijn voorzien onder de Koningsstraat zal het station « Kruidtuin » een nieuw belangrijk aansluitingspunt zijn.

De werken werden ruim opgevat om rekening te houden met al deze factoren zodat in de toekomst dure en moeilijke aanpassingswerken vermeden worden.

De overgang van het ene niveau naar het andere zal voor de gebruikers geen enkel probleem stellen daar er roltrappen werden voorzien, zowel om naar beneden als om naar boven te gaan.

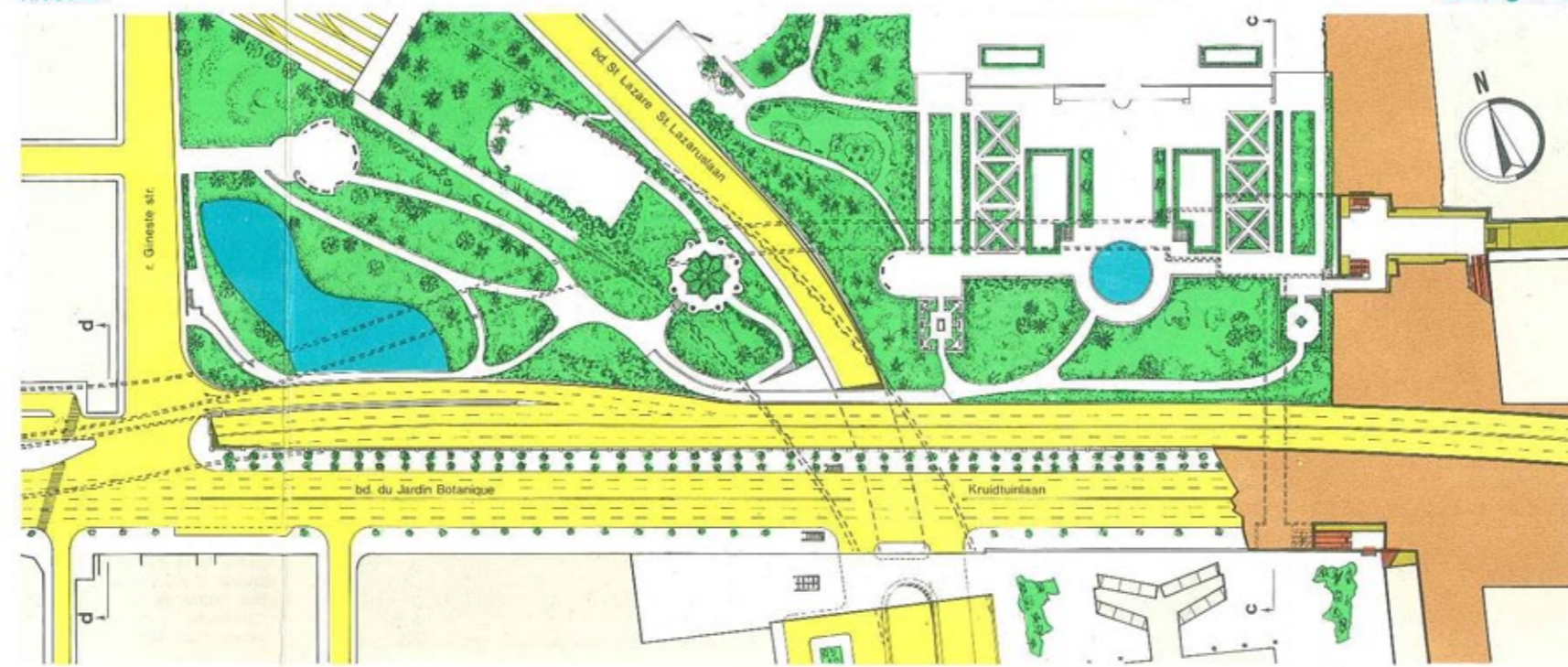
In « Kruidtuin » werd de sfeer bijzonder bestudeerd. De oranje en grijze mozaïeken, de gekleurde marmerelementen, de verzorgde verlichting en de kolonnen bekleed met gepolijst metaal zullen het station zo aantrekkelijk mogelijk maken.

Ten slotte zal de volledig vernieuwde Kruidtuin weer een oase van rust zijn midden de drukte van de stad. Na de metrowerken zullen de beplantingen en de vijvers bijgevoel dezelfde omvang hebben als voorheen.

après les travaux



niveau-1



ondergrond-



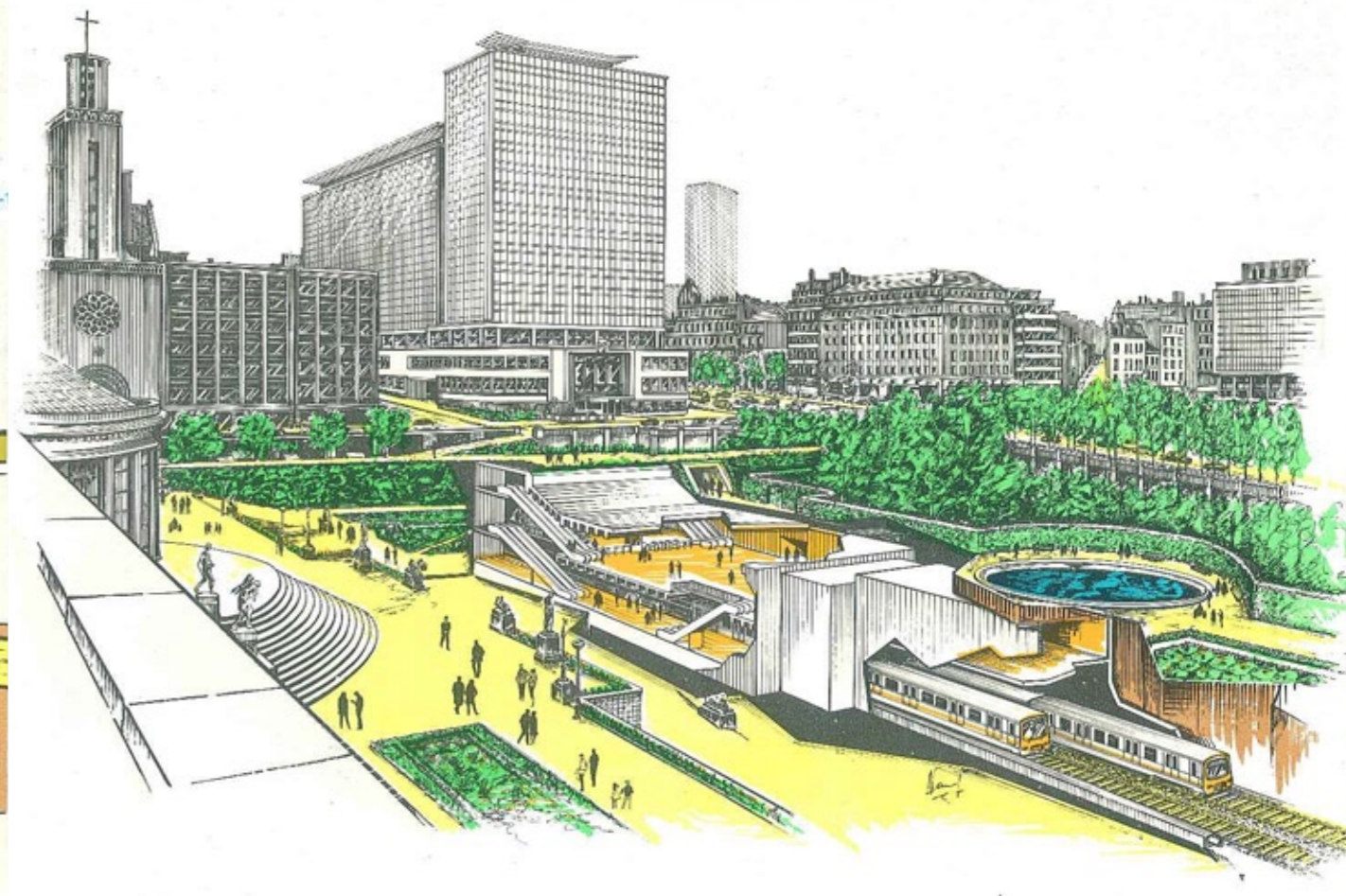
Métro de Bruxelles  Brusselse Metro

— ligne — lijn

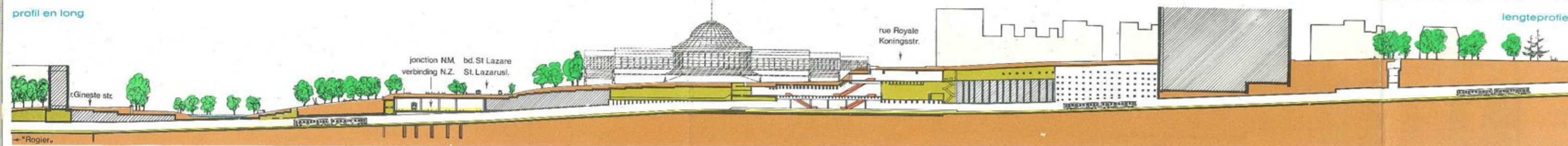
"Botanique-Kruidtuin"

2

14



profil en long

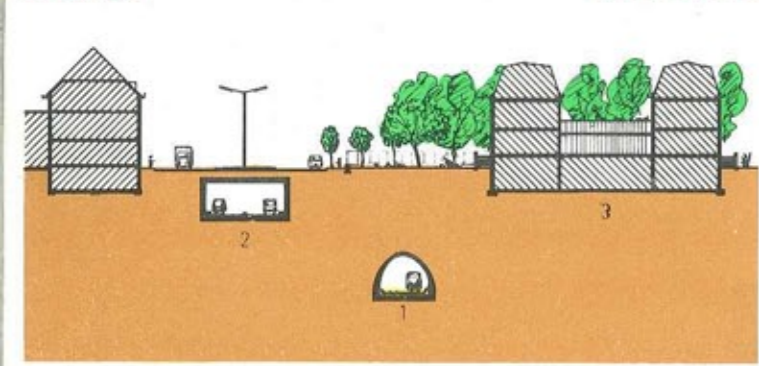


lengteprofiel

LEGENDE

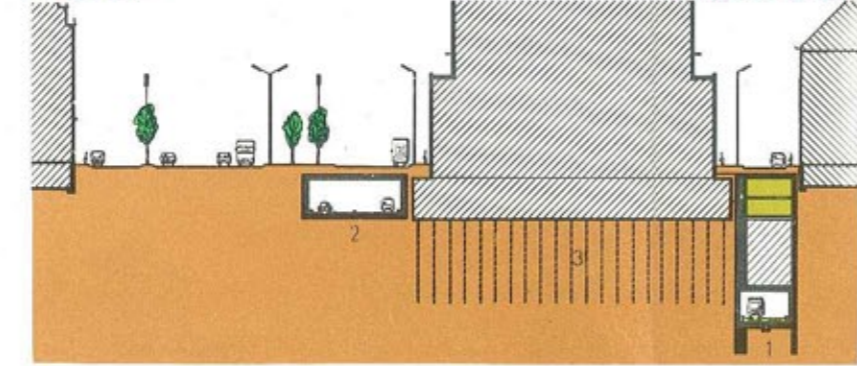
	piétons + voetgangers
	accès métro + toegangen metro
	volumes techniques + technische lokalen
	immeubles riverains + aangrenzende gebouwen
	plantations + beplantingen
	voies métro, S.N.C.B. et circulation automobile métro- en N.M.B.S.-lijnen, autoverkeer

coupe a-a



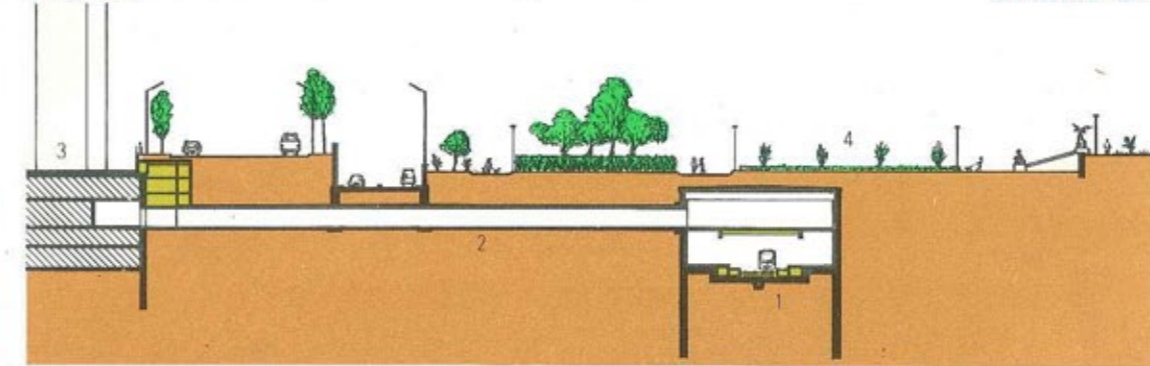
a-a doorsnede

coupe b-b



b-b doorsnede

coupe c-c



c-c doorsnede

Coupes

Les coupes ci-dessus demandent quelques commentaires :

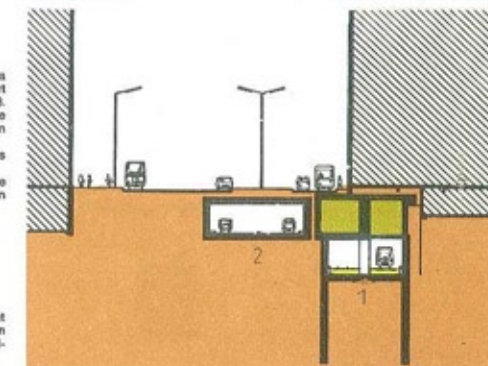
- en a-a, prise à la hauteur du square Henri Frick et vue dans la direction de la place Rogier. On notera la grande profondeur du tunnel métro en 1, par rapport au tunnel routier en 2 et au bâtiment occupé par le Ministère de l'Agriculture en 3.
- en b-b, toujours dans la direction de la place Rogier, le tunnel métro en 1 passe sous la rue Brilmont contre les pieux de fondation d'un immeuble-tour en 3. On retrouve en 2 le tunnel routier sous l'avenue Galilée.
- en c-c, on voit en 1 la station de métro « Botanique » vers la place Rogier tandis qu'en 2 se trouve le couloir de liaison directe vers la Cité Administrative en 3.
- enfin, en d-d, immédiatement après la traversée de la rue Gineste, on distingue le tunnel métro en 1, passant dans les caves d'un grand hôtel, tandis qu'en 2, on retrouve le tunnel routier.

Doorsneden

Bovenstaande doorsneden vragen een paar bemerkingen :

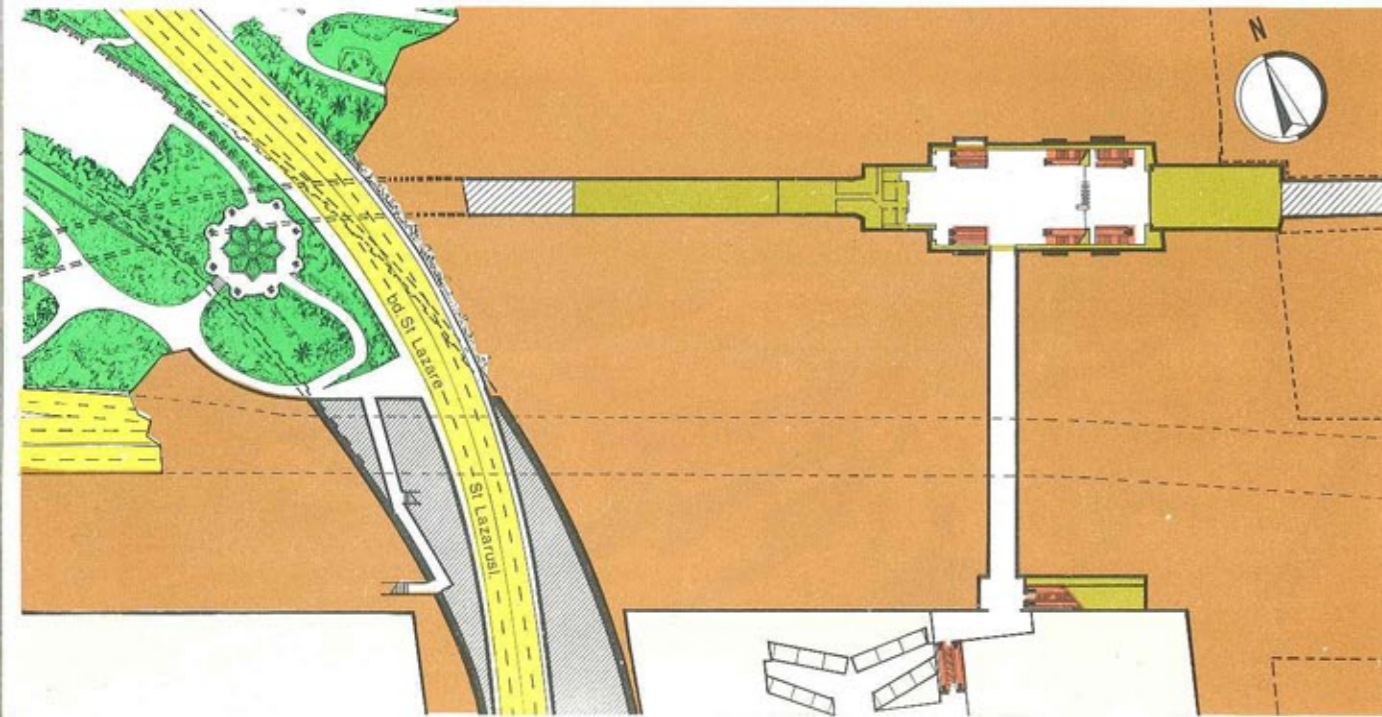
- doorsnede a-a werd genomen op de hoogte van het Henri Frickplein, met zicht richting Rogierplein. Te merken valt de grote diepte van de metrotunnel (1) in vergelijking met de wegtunnel (2) en het gebouw van het Ministerie van Landbouw (3).
- doorsnede b-b : ook in de richting Rogierplein. De metrotunnel (1) loopt onder de Brilmontstraat juist tegen de funderingspalen van een torengebouw (3). Onder de Galiléelelan, de wegtunnel (2).
- doorsnede c-c : in de richting Rogierplein ziet men het metrostation « Kruidtuin » (1); tevens kan de rechtstreekse verbindingstunnel (2) met het Administratieve Centrum (3) bemerkt worden.
- ten slotte ziet men op de doorsnede d-d, onmiddellijk na de kruising van de tunnel met de Ginestestraat, de metrotunnel (1) die door de kelders van een groot hotel loopt, en de wegtunnel (2).

coupe d-d



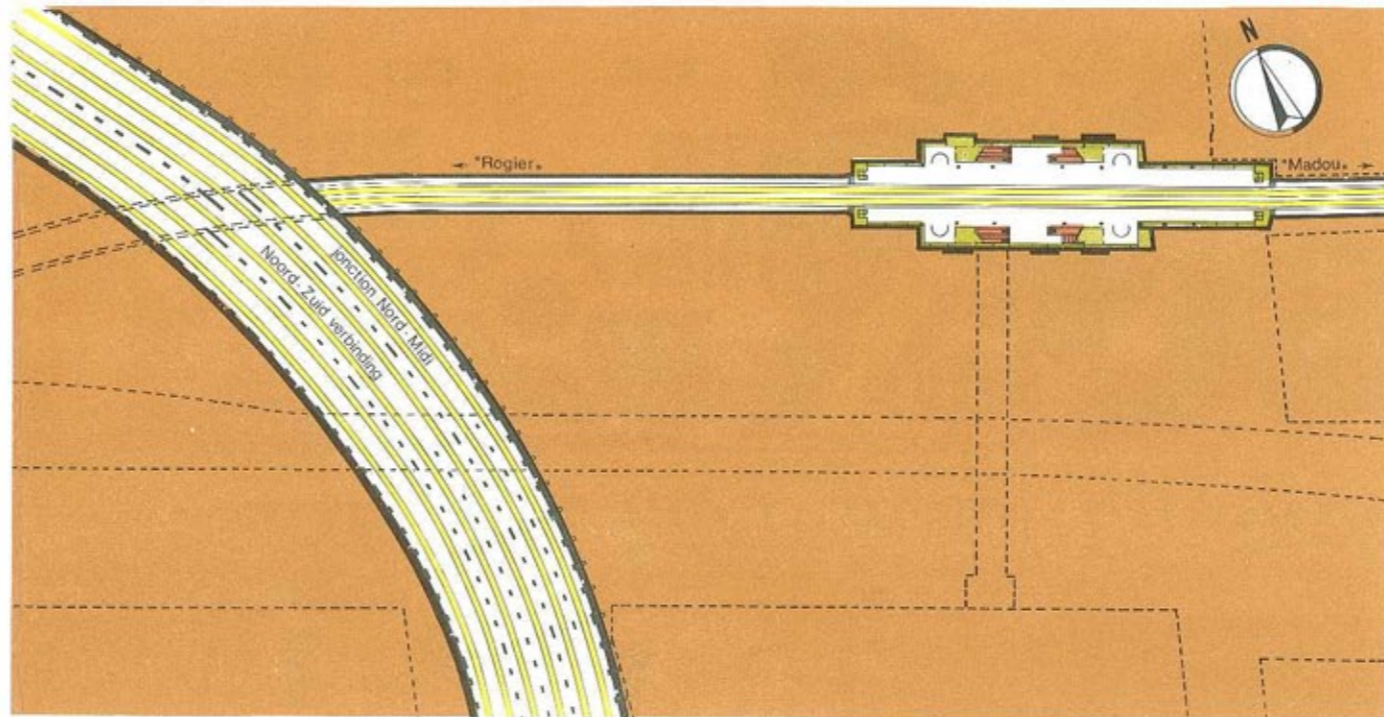
d-d doorsnede

niveau-2



ondergrond-2

niveau-3



ondergrond-3

Description

surface : les aménagements prévus dans les artères dégagées des transports publics montrent les nouvelles facilités offertes à la circulation générale.

L'implantation des accès au métro a été conçue en fonction des courants de trafic avec, cependant, les contraintes engendrées par la présence du tunnel routier.

niveau -1 : c'est une salle des pas perdus découlant de l'importante différence de niveau existant entre la rue Royale et le Jardin Botanique. Dans cette salle, l'utilisateur aura à sa disposition un petit centre commercial comme il en existe déjà dans d'autres stations. On notera que l'accès direct à partir des jardins est de plain-pied, pour la plus grande facilité des utilisateurs.

niveau -2 : nous sommes dans la mezzanine qui comprend les postes de perception et de contrôle, ainsi que le débouché du couloir d'accès à la Cité Administrative. Les accès aux quais y aboutissent, et on y trouve aussi le volume réservé à la future ligne sous la rue Royale.

niveau -3 : c'est la station proprement dite avec les quais et les voies. Elle est de conception classique, avec quais latéraux et zones basses pour exploitation temporaire en prémétro.

Beschrijving

oppervlakte : de uitbouw van de verkeersaders welke van het openbaar vervoer vrijgemaakt zijn, zullen het algemeen verkeer vergemakkelijken.

De toegangen tot de metro werden ingeplant met het oog op de verkeersstromingen en de moeilijkheden veroorzaakt door de wegtunnel.

niveau -1 : de voorhal werd opgevat met het oog op het hoogteverschil tussen de Koningsstraat en de Kruidtuin. De reizigers zullen er een klein handelscentrum vinden zoals er reeds in andere stations bestaan. Men bemerkt dat de rechtstreekse toegang vanaf de tuinen op het gelijkvloers gelegen is voor het comfort van de reizigers.

niveau -2 : hier zijn wij op het tussenverdiep waar de loketten en controle-inrichtingen gelegen zijn evenals de gang naar het Administratieve Centrum en de toegangen naar de perrons. Men vindt er ook de ruimte gereserveerd voor de toekomstige lijn onder de Koningsstraat.

niveau -3 : het station zelf met zijn perrons en sporen. Het station is van klassieke opvatting, met zijperrons, tijdelijk lager ingericht voor premetro-exploitatie.